

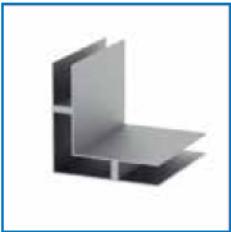
- Perfil para plafón de metacrilato.
- Profundidad: 120 mm.
- Medidas perfil: 120 x 25 mm.
- Chapa de fondo máximo: 3 mm.
- Espesor metacrilato: máximo 4 mm.
- Iluminación con:
  - LED perimetral.
  - LED en el fondo.

Código	Descripción	Unidad venta
PBB101N6	EconoBOX, perfil plafón 120mm / aluminio bruto	barra 6 m
PBB101L6	EconoBOX, perfil plafón 120mm / lacado blanco	barra 6 m
PBB101K6	EconoBOX, perfil plafón 120mm / lacado negro	barra 6 m

## ► Accesorios

PBB10301

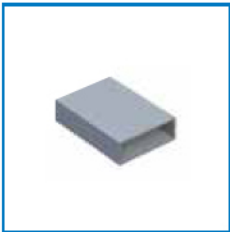
Cantonera remachable



- Montaje con remaches o tornillos autoroscantes.
- 1 cantonera por esquina (4 por plafón).

PBB10112

Pieza de unión



- Pieza para unir dos perfiles en rótulos largos.
- 2 piezas por cada unión de 2 módulos.

PBB10101

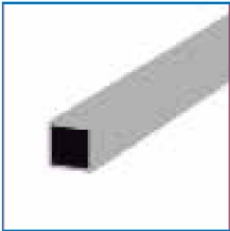
Escuadra de refuerzo



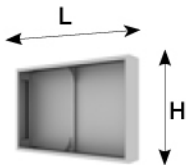
- Escuadra de unión del perfil al travesaño.
- 2 escuadras por travesaño.

SC2175N6

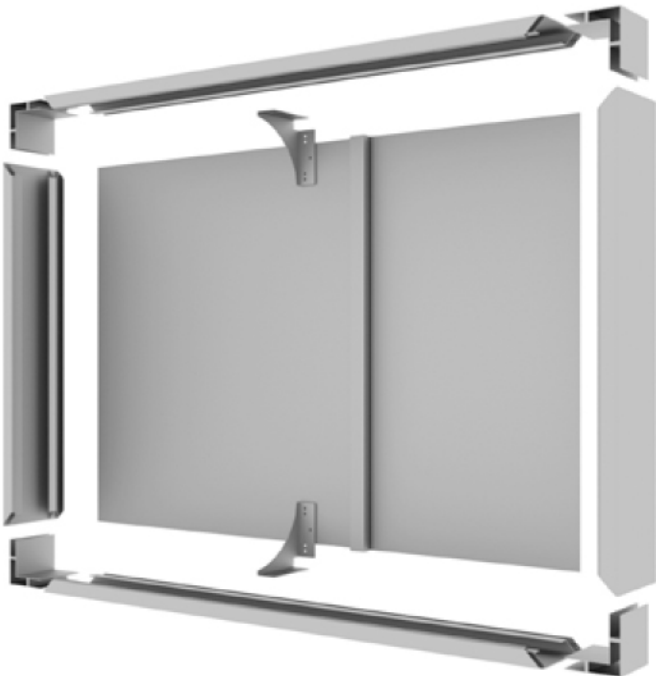
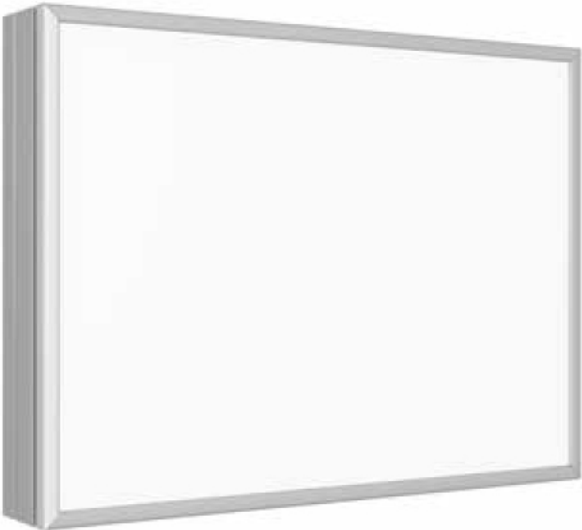
Travesaño de refuerzo



- Permite el refuerzo de plafones.
- 16x16 mm.
- Uso con la escuadra PBB10101.



ARTÍCULO	DESCRIPCIÓN	DESPIECE
PBB101_6	Perfil plafón 120 mm (corte inglete)	2 uds. de longitud "L" mm 2 uds. de longitud "H" mm
PBB10301	Cantонера de montaje	4 uds. por plafón
PBB10101	Escuadra de refuerzo	2 uds cada 1000 mm de longitud
SC2175N6	Refuerzo tubular 16 x 16 mm (opcional)	1 travesaño de (H-15) mm cada 1000 mm de longitud
PBB10112	Pieza de unión (opcional)	2 uds. por cada unión de 2 módulos
	Fondo (aluminio gofrado 0,6 mm o composite 2 mm)	1 ud. de (L-5) x (H-5) mm
	Frontal (placa de metacrilato)	1 ud. de (L-10) x (H-10) mm



Montaje de la escuadra de refuerzo con el travesaño

